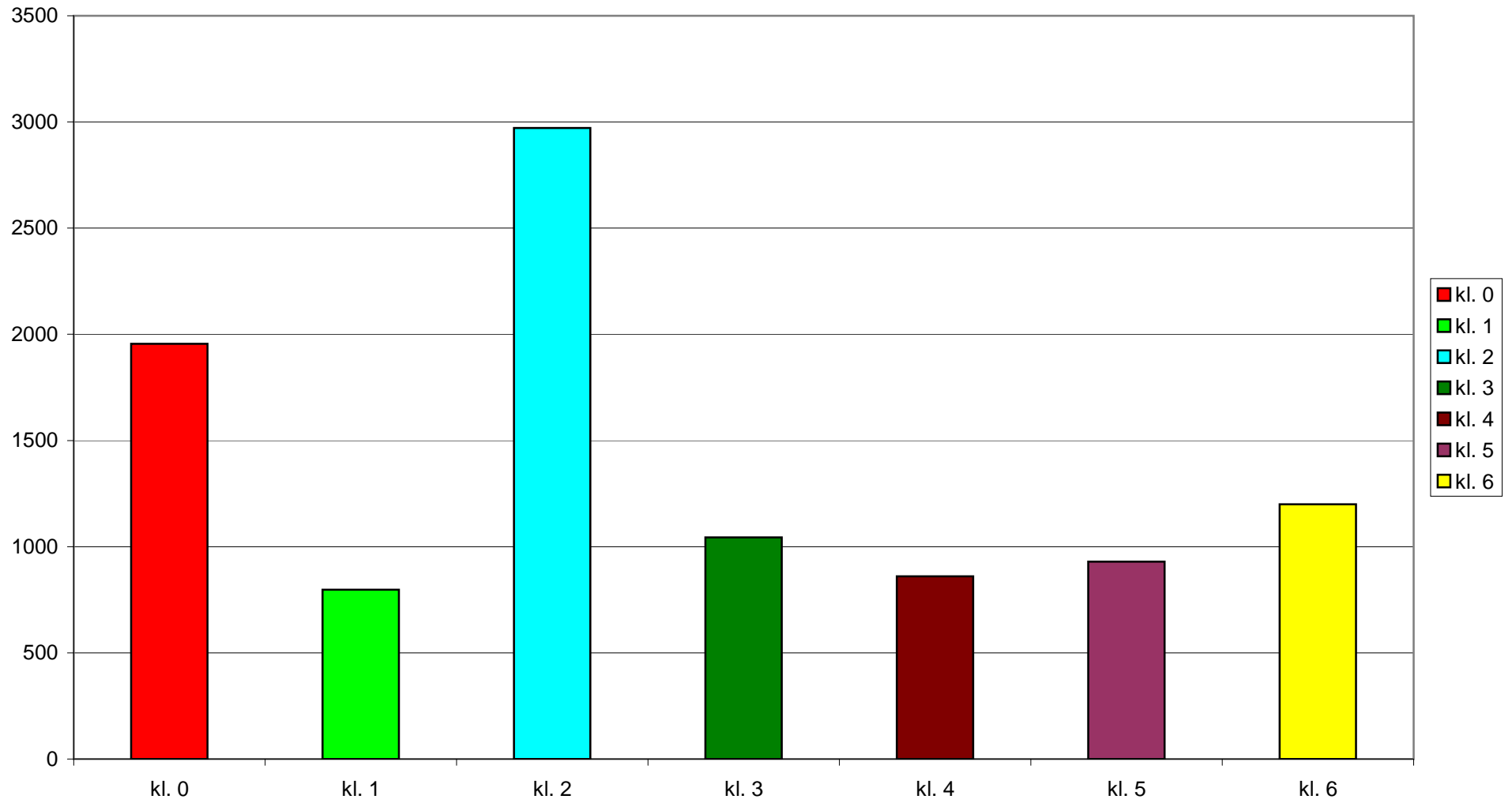
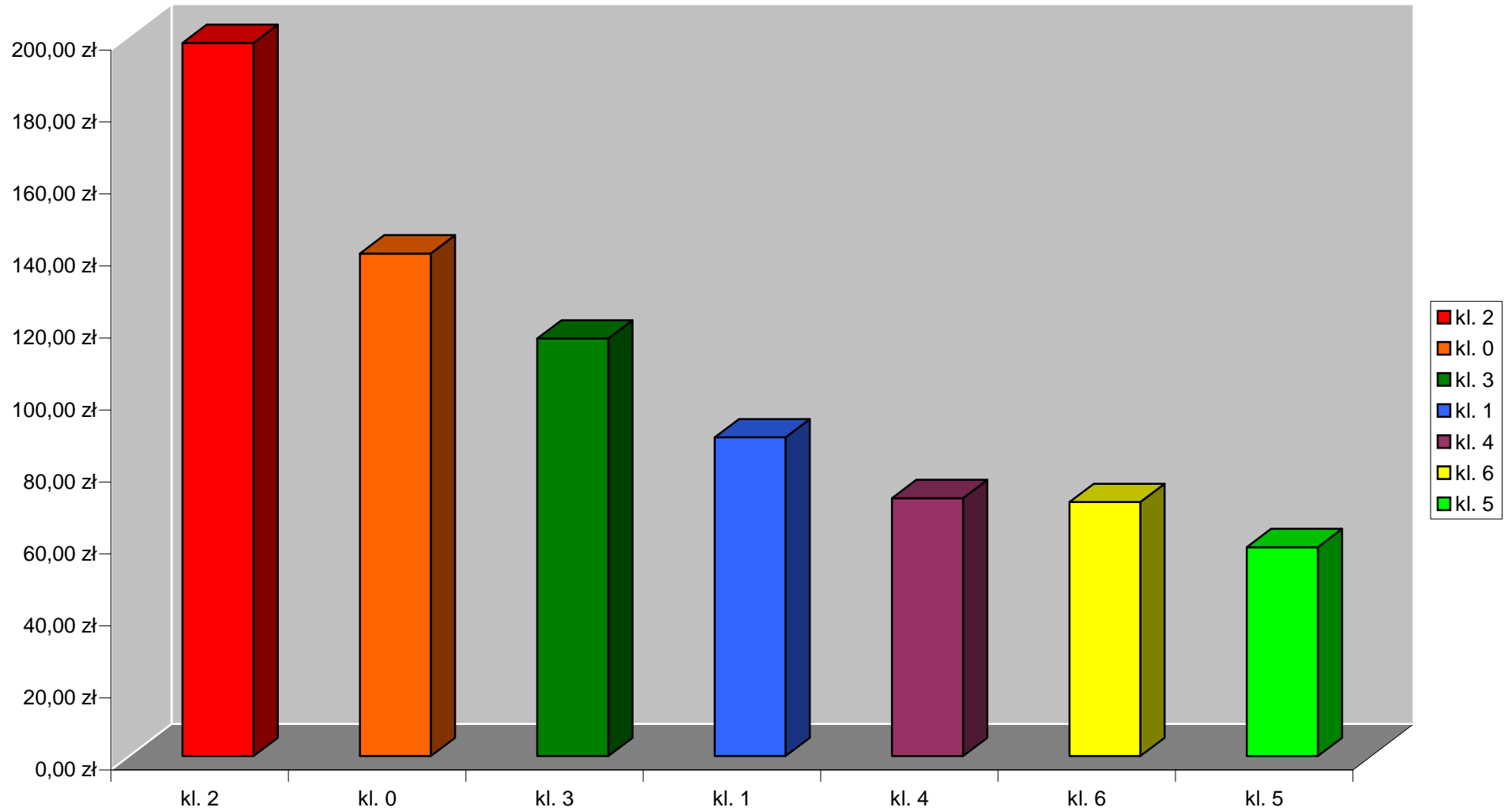


## Razem wpłaty



## Średnio na ucznia



## Międzyklasowa rywalizacja w oszczędzaniu

Dane SKO 2010 na 2011 SP Lubsza

Klasa	Wrzesień	Październik	Listopad	Grudzień	Styczeń	Luty	Marzec	Kwiecień	Razem wpłaty	Liczba uczniów	Średnio na ucznia
kl. 0	219	340	275	165	377	238	235	106	<b>1955</b>	14	139,64 zł
kl. 1	106	67	63	110	100	158	150	43	<b>797</b>	9	88,56 zł
kl. 2	332	310	276	421	491	498	395	249	<b>2972</b>	15	198,13 zł
kl. 3	90	65	98	180	99	161	195	156	<b>1044</b>	9	116,00 zł
kl. 4	49	135	137	52	161	165	133	28	<b>860</b>	12	71,67 zł
kl. 5	63	91	174	180	127	174	78	42	<b>929</b>	16	58,06 zł
kl. 6	128	130	161	170	74	100	397	40	<b>1200</b>	17	70,59 zł
<b>Razem</b>	<b>987</b>	<b>1138</b>	<b>1184</b>	<b>1278</b>	<b>1429</b>	<b>1494</b>	<b>1583</b>	<b>664</b>	<b>9757</b>	<b>92</b>	106,05 zł

### Wyniki rywalizacji

Klasa	Średnio na ucznia
kl. 2	198,13 zł
kl. 0	139,64 zł
kl. 3	116,00 zł
kl. 1	88,56 zł
kl. 4	71,67 zł
kl. 6	70,59 zł
kl. 5	58,06 zł